

# simalube – o lubrificador automático monoponto

Informação técnica para a indústria de processamento de madeira



**simalube**

 SWISS MADE

# O perito em lubrificação

## **simalube é extremamente fiável e flexível e proporciona um rendimento de alto nível dos equipamentos**

Nas empresas de processamento de madeira existe frequentemente uma grande quantidade de poeiras que podem, a longo prazo, contaminar os rolamentos. Os danos que podem ocorrer nos rolamentos levam a uma diminuição no rendimento da máquina. Por esta razão, é particularmente importante lubrificar os rolamentos de forma fiável e precisa. O lubrificador automático simalube garante-lhe que a quantidade exacta de lubrificante – massa ou óleo – é aplicada no ponto de lubrificação, evitando excessos ou insuficiências de lubrificante. Graças ao sistema hermeticamente selado, a sujidade é impedida de penetrar nos rolamentos, evitando danos no início da vida útil. Os tempos de paragem e manutenção mínimos permitem também uma enorme redução de custos.

## **Riscos reduzidos de acidentes de trabalho, graças a simalube**

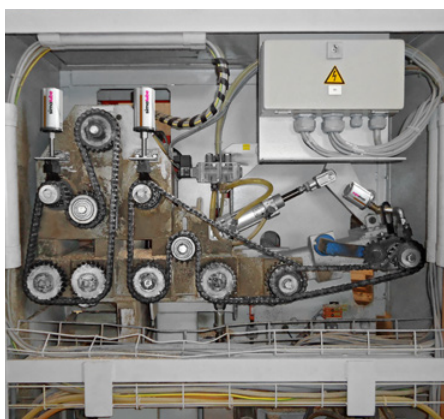
Devido às suas dimensões compactas, o lubrificador simalube pode ser instalado até nos espaços mais reduzidos, tornando possível chegar aos pontos de lubrificação mais inacessíveis. Isto minimiza o tempo que os operários passam em zonas perigosas, aumentando a segurança no local de trabalho. A eliminação da lubrificação manual conduz também a poupanças de tempo, dado que todos os pontos de lubrificação são lubrificados automaticamente durante um período de tempo de 1 a 12 meses.

«simalube lubrifica continuamente os rolamentos, prolonga a vida útil da maquinaria e reduz custos de manutenção nas explorações madeireiras»

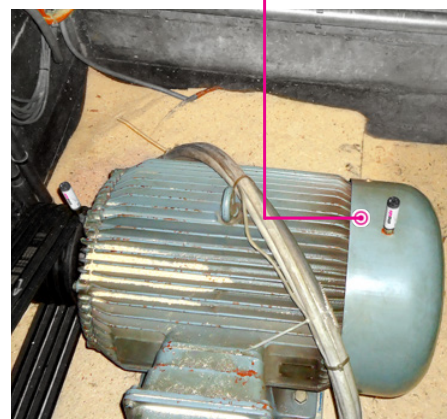
«Economia de tempo considerável e segurança no local de trabalho melhorada graças à lubrificação automática»



Os rolamentos de um canal de vibração são lubrificados continuamente por três lubrificadores.



As correntes de uma máquina de corte transversal com alimentação de rolos são lubrificadas permanentemente usando três lubrificadores simalube, equipados com escovas para limpeza em simultâneo.



O motor eléctrico de uma máquina de aparar é lubrificado numa serração.



Lubrificação otimizada dos rolamentos graças ao cartucho simalube de 125 ml, que roda juntamente com os rolamentos nos rolos da lâmina de uma serra de fita.



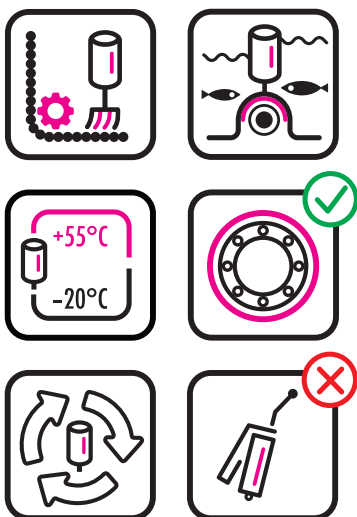
The spindle of a circular saw is reliably lubricated with two 125 ml simalube cartridges.



O fuso de uma serra circular é lubrificado de forma fiável com dois cartuchos de simalube de 125 ml.



Seis lubrificadores aplicam a quantidade certa de lubrificante às guias lineares de um sistema de montagem.



## Aplicações e vantagens

### Aplicações simalube na indústria de processamento da madeira:

- Sistemas de extracção
- Rolos
- Sistemas de corte
- Transmissões/Motores
- Fusos/guias
- Sistemas de transporte
- Canais vibratórios
- Sistemas de aparar
- Gruas de carga
- Todos os tipos de serras
- sistemas de destruição
- Correntes de transporte

### Vantagens do Sistema de lubrificação simalube:

- Sistema de lubrificação experimentado e testado na indústria de processamento da madeira
- Fiabilidade: uma vez instalado, os pontos de lubrificação são lubrificados e nunca esquecidos
- O Sistema hermeticamente selado previne contaminação por poeiras (IP68)
- Redução dos requisitos de serviço e custos de manutenção: deixa de ser necessária a lubrificação manual, havendo menos interrupções e obtendo-se poupanças de tempo significativas
- Maior vida útil das máquinas graças à lubrificação contínua e precisa
- Flexibilidade: o tempo de funcionamento é ajustável de 1 a 12 meses
- Sem necessidade de desligar as máquinas durante a manutenção
- Disponível em cinco tamanhos: 15, 30, 60, 125 e 250 ml, mais multiponto
- Graças à embalagem transparente, o progresso do processo de lubrificação pode ser monitorizado a qualquer momento (controlo do nível de enchimento)
- Instalação possível mesmo em espaços reduzidos
- Eliminação simples e amiga do ambiente (100% reciclável)



Estamos disponíveis para esclarecer as suas dúvidas sobre o uso de produtos simalube na indústria de processamento da madeira.

Os nossos técnicos são altamente qualificados e podem mostrar-lhe como reduzir custos e prolongar a vida útil dos seus equipamentos com a lubrificação automática.

### simatec ag

Stadthof 2  
CH-3380 Wangen a. Aare  
Tel.: +41 (0)32 636 50 00  
welcome@simatec.com  
www.simatec.com

**simatec**