

simalube – o lubrificador automático monoponto

Informação técnica para tecnologia de transporte



simalube

SWISS MADE

O perito em lubrificação

Reduzir o desgaste e aumentar a vida do componente

O uso constante de veículos ferroviários leva ao aumento do desgaste dos carris devido ao atrito com as rodas. O chiar indesejado é uma consequência ainda mais desagradável, especialmente em cantos apertados. Para garantir um transporte ferroviário livre de problemas, os componentes individuais nas estações, veículos e sistemas de infra-estrutura devem sempre ser mantidos de maneira ideal - e isso nas mais variadas condições climáticas, carga de impacto contínuo e vibrações.

Nas estações de serviço, várias máquinas de repintura e dispositivos de elevação, por exemplo, são continuamente lubrificadas com simalube para otimizar a fiabilidade do sistema. As correntes de transmissão, pantógrafos, juntas esféricas ou motores de acionamento dos veículos são sempre abastecidos com a quantidade ideal de lubrificante, graças ao simalube, para evitar falhas prematuras. Da mesma forma, carris, sistemas de sinalização e comutadores dependem da lubrificação permanente pelo simalube para reduzir o desgaste.

Graças à lubrificação constante e precisa com o lubrificador simalube, o desgaste de componentes importantes pode ser reduzido enormemente e a vida útil prolongada. Custos significativos são poupados.

Mais segurança graças a simalube

A fim de garantir a segurança necessária no tráfego ferroviário, é imprescindível a lubrificação ideal dos componentes do comboio. No pior dos casos, a lubrificação inadequada pode até levar à falha dos componentes relevantes do sistema. Por esta razão, os lubrificantes precisam estar disponíveis no momento certo e na quantidade certa no respectivo ponto de lubrificação. Graças à lubrificação contínua com simalube e à capacidade de ajustar livremente o tempo de funcionamento, o dispensador de lubrificante automático é a solução perfeita para uma circulação suave.

«simalube lubrifica continuamente e prolonga o ciclo de vida dos componentes»

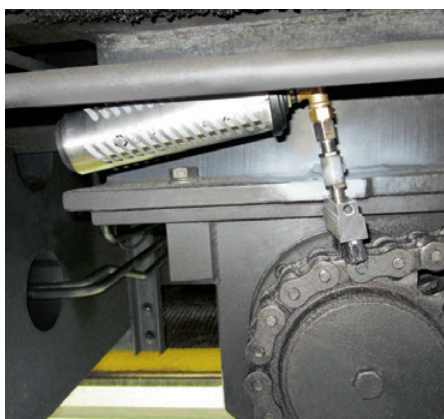
«Poupança de custos graças à lubrificação automática»

Os benefícios da lubrificação automática com simalube:

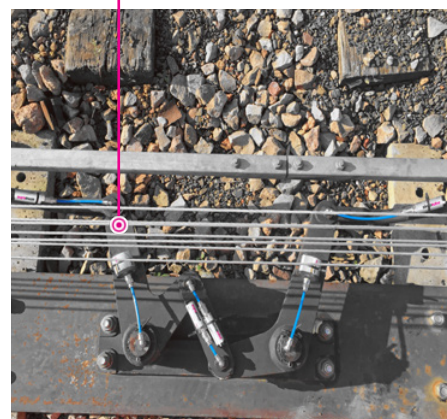
- Maior segurança operacional
- Tempos de paragem reduzidos
- Optimização da disponibilidade do sistema
- Redução do nível de ruído
- Fornecimento constante dos pontos de difícil acesso



O rolamento de um sinal ferroviário é automaticamente e continuamente lubrificado por um copo simalube de 30 ml.



O lubrificador simalube 250ml lubrifica continuamente a corrente de uma grua.



Dois lubrificadores simalube 30 ml e quatro de 15ml lubrificam continuamente o compensador de um Sistema de sinalização.



Vários lubrificadores simalube 250ml estão instalados com um grampo de retenção e uma conexão de mangueira na curva de um carril. O filme lubrificante contínuo previne o chiar do carril nas curvas.



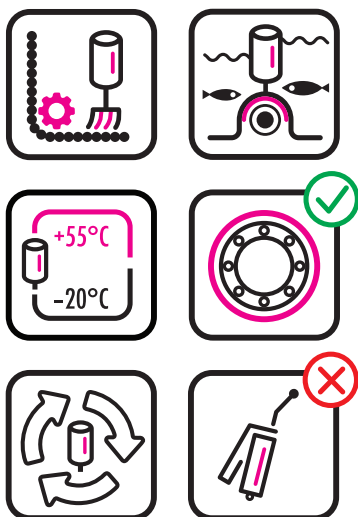
O lubrificador de 125 ml está instalado no chassi de um veículo de piso baixo. O lubrificante é direcionado através de uma mangueira ao ponto de lubrificação.



Os fusos de uma estação elevatória para carruagens e locomotivas são lubrificadas com simalube 125 ml durante 12 meses.



O acoplamento de duas carruagens é lubrificado com simalube 125 ml.



Aplicações e vantagens

Área de aplicação simalube em combóios, metros e eléctricos:

- Ajuste de pontos
- Bloqueio de pontos
- Carris (curvas)
- Ajustes de sinal
- Amortecedores
- Equipamento de elevação
- Caixas de velocidades e motores
- Equipamento de polimento
- Pantógrafo
- Chassis

Aplicações simalube para comboios, metros e eléctricos:

- Rolamentos
- Engrenagens
- Correntes
- Fusos
- Pinhões
- Guias
- Acoplamentos

Vantagens dos sistemas de lubrificação simalube:

- A instalação é possível em espaços pequenos
- Redução dos custos de serviço e Manutenção: eliminação da lubrificação manual, resultando em menos operações e poupança de tempo
- Vida mais longa dos componentes, graças à lubrificação contínua e precisa
- O progresso do processo de lubrificação pode ser monitorizado a qualquer altura, graças à embalagem transparente (controlo de quantidade)
- Fiabilidade: uma vez instalado, os pontos de lubrificação são imediatamente abastecidos de lubrificante e não serão mais negligenciados.
- Disponível em 5 tamanhos: 15, 30, 60, 125 e 250 ml, mais multiponto
- Eliminação simples e ecológica (100% reciclável)
- Flexibilidade: os tempos de funcionamento são ajustáveis de 1 a 12 meses



Estamos disponíveis para esclarecer as suas dúvidas sobre o uso de produtos simalube para ferrovias.

Os nossos técnicos são altamente qualificados e podem mostrar-lhe como reduzir custos e prolongar a vida útil dos seus equipamentos com a lubrificação automática.

simatec ag

Stadthof 2
CH-3380 Wangen a. Aare
Tel.: +41 (0)32 636 50 00
welcome@simatec.com
www.simatec.com