

simalube - il lubrificatore automatico a punto singolo

Informazioni tecniche per la tecnologia dei trasporti



simalube

 SWISS MADE

L'esperto di lubrificazione

Ridurre l'usura e prolungare la vita dei componenti

L'uso costante dei veicoli ferroviari porta a una maggiore usura delle flange e dei fianchi delle rotaie a causa dell'attrito tra ruota e rotaia. I cigolii indesiderati sono un'altra spiacevole conseguenza, soprattutto nelle curve strette. Per garantire un trasporto ferroviario senza problemi, i singoli componenti nei tre settori dei depositi, dei veicoli e dei sistemi infrastrutturali devono sempre essere sottoposti a una manutenzione ottimale - e questo nelle più svariate condizioni atmosferiche, con continui carichi d'urto e vibrazioni.

Nei depositi di servizio, ad esempio, le varie macchine per la rifinitura e i dispositivi di sollevamento vengono costantemente lubrificati con simalube per ottimizzare l'affidabilità del sistema. Le catene di trasmissione, i pantografi, i giunti sferici o i motori di trazione dei veicoli sono sempre riforniti della quantità ottimale di lubrificante grazie a simalube, per evitare guasti prematuri. Allo stesso modo, le rotaie, i sistemi di segnalazione e gli interruttori delle infrastrutture dipendono dalla lubrificazione permanente con simalube per ridurre l'usura. Grazie alla lubrificazione costante e precisa con il distributore di lubrificante simalube, è possibile ridurre enormemente l'usura di componenti importanti e prolungarne la durata. Si risparmiano costi significativi.

Maggiore sicurezza grazie a simalube

Per garantire la necessaria sicurezza nel traffico ferroviario, è indispensabile una lubrificazione ottimale dei componenti dei treni. Nel peggiore dei casi, una lubrificazione inadeguata può addirittura portare al guasto di componenti rilevanti per il sistema. Per questo motivo, i lubrificanti devono essere disponibili al momento giusto e nella giusta quantità nel punto di lubrificazione specifico. Grazie alla lubrificazione continua con simalube e alla possibilità di regolare liberamente il tempo di funzionamento, il distributore di lubrificanti automatico è la soluzione perfetta per un traffico ferroviario senza intoppi.

«simalube lubrifica in modo continuo e prolunga la durata dei componenti»

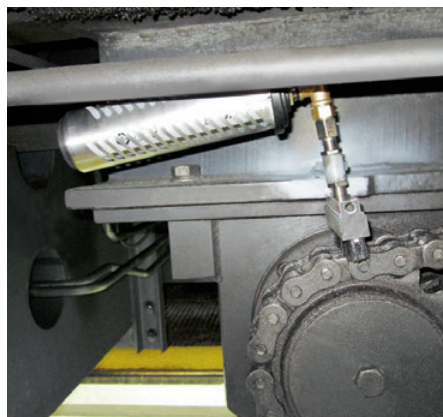
«Risparmio sui costi grazie alla lubrificazione automatica»

I vantaggi della lubrificazione automatica con simalube:

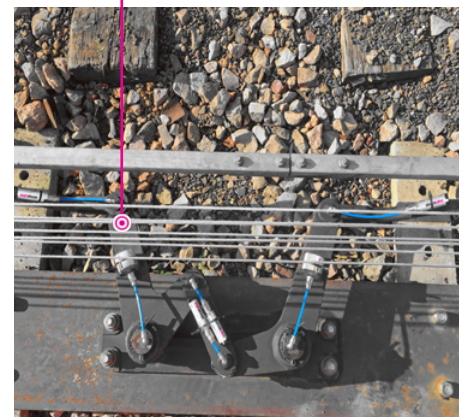
- Maggiore sicurezza operativa
- Riduzione dei tempi di fermo macchina
- Ottimizzazione della disponibilità del sistema
- Riduzione del livello di rumore
- Fornitura costante di punti di lubrificazione difficili da raggiungere



Il cuscinetto a strisciamento di un segnale ferroviario è lubrificato in modo automatico e continuo da un lubrificatore simalube da 30 ml.



Il lubrificatore simalube da 250 ml lubrifica la catena di trasmissione di una gru ferroviaria. Un coperchio protettivo protegge il lubrificatore.



Due lubrificatori simalube da 30 ml e quattro lubrificatori simalube da 15 ml lubrificano continuamente il compensatore di un sistema di segnalazione.



Diversi lubrificatori da 250 ml sono installati con una clip di fissaggio e un tubo flessibile nella curva di un binario ferroviario. La pellicola di lubrificazione continua impedisce il cigolio della rotaia nelle curve.



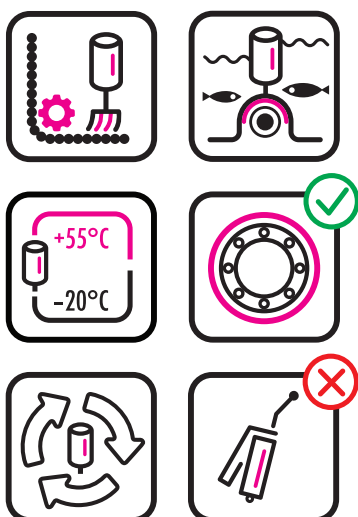
Il lubrificatore da 125 ml è installato sul telaio di un tram a pianale ribassato. Il lubrificante viene convogliato attraverso un tubo flessibile verso il punto di lubrificazione.



I mandrini di una stazione di sollevamento per carri ferroviari e locomotive sono lubrificati con 125 ml di simalube per 12 mesi.



L'accoppiamento di due vagoni ferroviari viene lubrificato con un lubrificatore simalube da 125 ml.



Applicazioni e vantaggi

Aree di applicazione di simalube per ferrovie, metropolitane e tram:

- Regolazione dei punti
- Bloccaggio dei punti
- Rotaie (curve)
- Regolazione dei segnali
- Respingenti
- Apparecchiature di sollevamento
- Riduttori e motori
- Attrezzature di rettifica
- Pantografi
- Telai

Applicazioni simalube per ferrovie, metropolitane e tram:

- Cuscinetti
- Ruote dentate
- Catene
- Mandrini
- Pignoni
- Guide
- Accoppiamenti

Vantaggi dei sistemi di lubrificazione simalube:

- Possibilità di installazione in spazi ristretti
- Riduzione dei costi di assistenza e manutenzione: la lubrificazione manuale viene eliminata, con conseguente riduzione delle operazioni e risparmio di tempo
- Maggiore durata dei componenti grazie a una lubrificazione continua e precisa
- L'avanzamento del processo di erogazione può essere monitorato in qualsiasi momento grazie al contenitore trasparente (controllo della quantità)
- Affidabilità: una volta installati, i punti di lubrificazione vengono riforniti di lubrificante in modo affidabile e non restano più incustoditi
- Disponibile in cinque misure: 15, 30, 60, 125 e 250 ml, più multipoint
- Smaltimento semplice ed ecologico (100 % riciclabile)
- Flessibilità: I tempi di funzionamento sono regolabili in modo continuo da 1 a 12 mesi



Saremo lieti di informarvi sulle applicazioni dei prodotti simalube per i veicoli ferroviari.

I nostri specialisti altamente qualificati hanno una conoscenza tecnica approfondita e vi mostreranno come la lubrificazione automatica possa ridurre i costi e prolungare la durata dei componenti dei veicoli ferroviari.

simatec ag

Stadthof 2
CH-3380 Wangen a. Aare
Tel.: +41 (0)32 636 50 00
welcome@simatec.com
www.simatec.com

simatec