

simalube – il lubrificatore automatico monopunto

Informativa tecnica per l'industria del riciclo



simalube

SWISS MADE

L'esperto della lubrificazione

simalube riduce i costi di manutenzione e i tempi di fermo impianto

L'utilizzo dei lubrificatori simalube estende significativamente la vita dei componenti come cuscinetti, catene, ruote dentate, convogliatori e altre parti meccaniche. La riduzione dei fermi dell'impianto e delle necessità di manutenzione contribuiscono alla riduzione dei costi generali.

Nelle fabbriche di riciclaggio dove polvere e sporcizia sono presenti, una regolare lubrificazione è importante. Componenti malamente lubrificati possono danneggiarsi velocemente e devono essere sostituiti. Questo costringe ad un fermo produttivo e ad un aumento di costi.

Minimizza i pericoli e previene gli incidenti

Il lubrificatore simalube è l'ideale per essere impiegato in punti di lubrificazione pericolosi e difficili da raggiungere. Il simalube lubrifica automaticamente e in maniera affidabile i punti esposti. La lubrificazione manuale periodica con una pompa a grasso non è più necessaria. Quando i lubrificatori simalube sono installati, gli addetti trascorrono meno tempo in zone pericolose. Il personale di manutenzione è meno esposto al rumore, sporcizia, polvere e ai pericoli di macchinari in movimento, con un incremento della sicurezza sul lavoro.

«simalube lubrifica in maniera continua, estende il periodo di vita dei macchinari e riduce i costi di manutenzione»

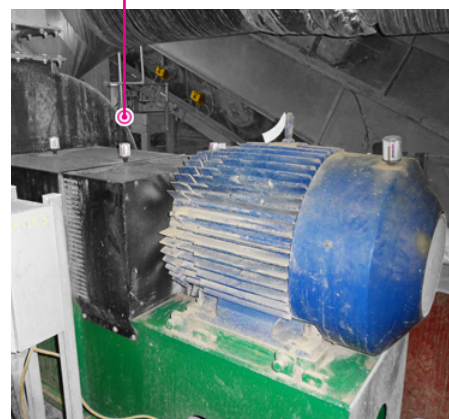
«simalube aumenta la sicurezza degli addetti nelle fabbriche»



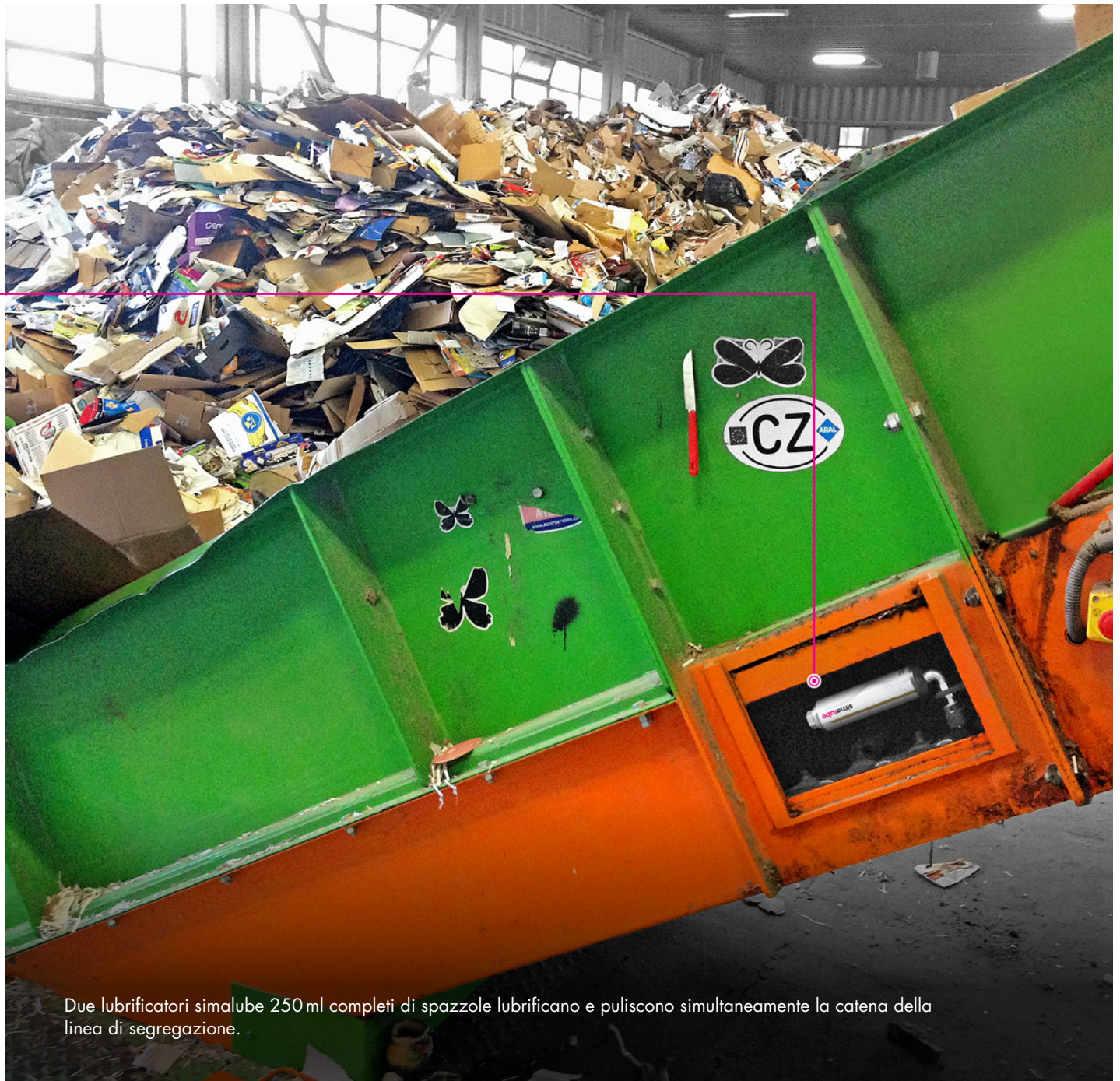
Il montaggio esterno del simalube previene l'ingresso di sporcizia nel punto di lubrificazione.



Un ventilatore di combustione lubrificato con due simalube 60 ml e due simalube 125 ml.



Il ventilatore FGR è lubrificato da simalube da 60 ml.



Due lubrificatori simalube 250 ml completi di spazzole lubrificano e puliscono simultaneamente la catena della linea di segregazione.



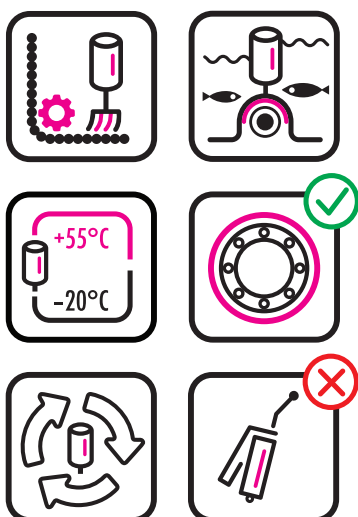
Decine di lubrificatori simalube da 30ml forniscono la necessaria lubrificazione ai cuscinetti del nastro trasportatore.



Il simalube lubrifica cuscinetti su un nastro trasportatore.



Un convogliatore vibrante lubrificato da diversi lubrificatori simalube da 125 ml.



Applicazioni e vantaggi

Applicazioni simalube in siti di riciclaggio:

- Nastri trasportatori
- Selezionatori
- Frantoi
- Ventilatori
- Trituratori
- Macchine selezionatrici
- Presse
- Macchine di lavaggio
- Mulini
- Macchine vagliatura
- Ventilatori di combustione

Vantaggi del sistema di lubrificazione simalube:

- Sistema di lubrificazione affidabile nell'industria del riciclo
- Riduzione dei costi di manutenzione e di esigenze di servizio: la lubrificazione manuale non è più necessaria, servono meno interventi con conseguente risparmio di tempo
- Il fermo impianto per la manutenzione non è più necessario
- Maggiore durata delle macchine
- Flessibile: il tempo di settaggio è regolabile da 1-12 mesi
- Solo un tipo di lubrificatore è necessario per ogni applicazione. Ciò permette una riduzione dei costi di stoccaggio
- Una volta installato il simalube, il punto di lubrificazione è lubrificato in maniera affidabile e mai dimenticato
- Il contenitore trasparente permette di controllare il livello del lubrificante in ogni momento
- Smaltimento semplice ed ecologico (100% riciclabile)
- Il sistema ermeticamente sigillato previene la contaminazione di polvere e detriti (IP68)
- Disponibile in 5 formati: 15, 30, 60, 125, e 250 ml, oltre al multipoint



Saremmo lieti di fornire informazioni ulteriori per applicare i prodotti simalube nell'industria del riciclo.

I nostri specialisti sono altamente specializzati e possiedono un'alta e qualificata conoscenza e possono mostrare come un lubrificatore automatico può ridurre i costi ed aumentare il ciclo di vita dei macchinari.

simatec ag

Stadthof 2
CH-3380 Wangen a. Aare
Tel.: +41 (0)32 636 50 00
welcome@simatec.com
www.simatec.com