

# simalube – il lubrificatore automatico monopunto

Informazioni tecniche per il settore navale



**simalube**

 SWISS MADE

# L'esperto della lubrificazione

## Aumento della sicurezza lavorativa a bordo delle navi grazie a simalube

La domanda di affidabilità tecnica è decisamente alta sulle navi più che nei veicoli a terra: le migliori prestazioni in applicazioni stressanti (alto stress da vibrazione, alta salinità nell'aria, etc.) e una lunga durata sono essenziali. I lubrificatori simalube contribuiscono significativamente a queste esigenti richieste. In maniera automatica e continuativa lubrificano non solo cuscinetti a sfere in motori e pompe, ma anche catene, cavi, guide, ruote dentate, meccanismi orientabili, e altro ancora. Attraverso l'affidabile cura dei componenti meccanici con il lubrificante, interruzioni e guasti possono essere evitati. simalube riduce ampiamente gli sforzi di manutenzione e i costi.

## Lubrificazione affidabile

I lubrificatori simalube sono ideali per essere utilizzati in ambienti difficili da raggiungere. I lubrificatori sono adatti anche per i punti esposti lubrificando in maniera automatica ed affidabile. Una lubrificazione manuale regolare non è più necessaria.

«Bassi costi di manutenzione e lunga durata dei componenti grazie alla lubrificazione affidabile e continua con simalube»

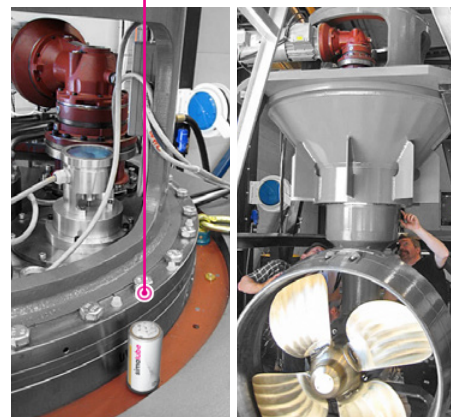
«simalube **sostituisce** la lubrificazione manuale»



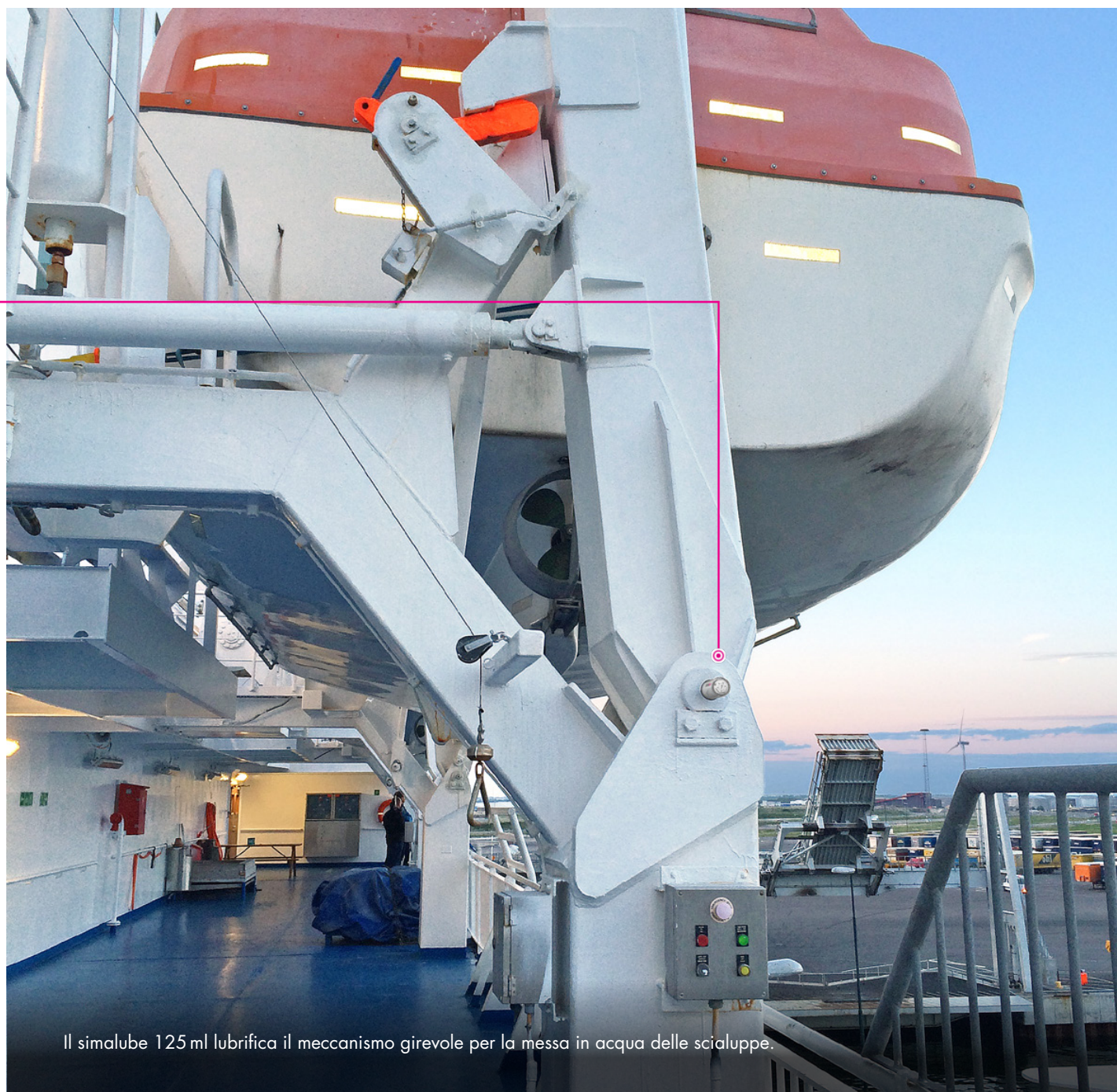
I motori elettrici ABB sono equipaggiati con lubrificatori 60 ml simalube.



Tre lubrificatori 125 ml simalube applicati con spazzola per lubrificare e pulire il cavo.



Un simalube 125 ml isola il propulsore così che non ci siano infiltrazioni d'acqua.



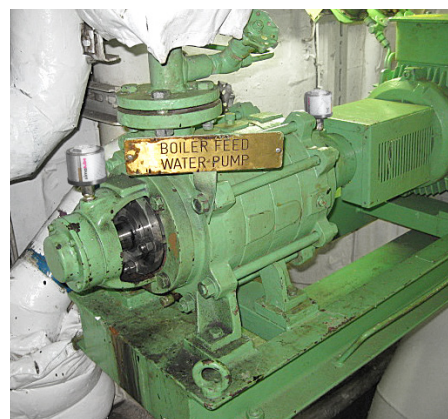
Il simalube 125 ml lubrifica il meccanismo girevole per la messa in acqua delle scialuppe.



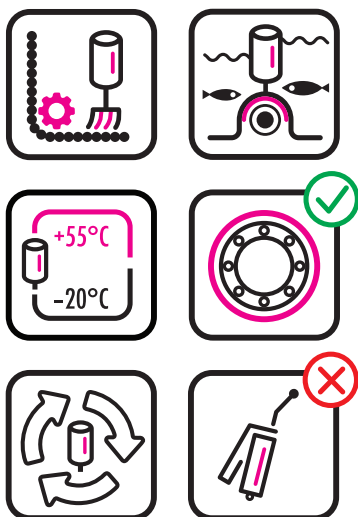
Lo sterzo è lubrificato con due lubrificatori 125 ml.



Il simalube lubrifica con olio le catene in maniera continua anche in spazi ristretti. La spazzola simultaneamente pulisce la catena.



I simalube 30 ml sono installati sulle pompe dell'acqua della caldaia.



## Applicazioni e vantaggi

### Applicazioni simalube sulle navi:

- Unità di Ventilazione e cuscinetti
- Pompe motori
- Compressori
- Sistema di incenerimento rifiuti
- Scale mobili/ascensori/montacarichi
- Meccanismi girevoli/gru
- Sistemi per le acque reflue
- Sistemi per la purificazione e lavanderia
- Sistemi di distillazione
- Sistemi antincendio
- Catene e cavi in acciaio

### Vantaggi del sistema di lubrificazione simalube:

- Sistema di lubrificazione affidabile nell'industria navale
- Riduzione dei costi di manutenzione e di esigenze di servizio: la lubrificazione manuale non è più necessaria, servono meno interventi con conseguente risparmio di tempo
- Riduzione delle corrosioni
- Il fermo macchina per la manutenzione non è più necessario
- Maggiore durata dei macchinari
- Flessibile: il tempo di settaggio è regolabile da 1-12 mesi
- Solo un tipo di lubrificatore è necessario per applicazione. Ciò permette una riduzione dei costi di stoccaggio
- Una volta installato il simalube, il punto di lubrificazione è lubrificato in maniera affidabile e mai dimenticato
- Il contenitore trasparente permette di controllare il livello del lubrificante in ogni momento
- Smaltimento semplice ed ecologico (100% riciclabile)
- Il sistema ermeticamente sigillato previene la contaminazione di polvere e detriti (IP68)
- Disponibile in 5 formati: 15, 30, 60, 125 e 250 ml, oltre al multipoint



Saremmo lieti di fornire informazioni ulteriori per applicare i prodotti simalube nell'industria navale.

I nostri specialisti altamente qualificati, possiedono un'elevata conoscenza e possono dimostrare come con la lubrificazione automatica si possono ridurre i costi ed aumentare il ciclo vita dei macchinari.

### simatec ag

Stadthof 2  
CH-3380 Wangen a. Aare  
Tel.: +41 (0)32 636 50 00  
welcome@simatec.com  
www.simatec.com

# simatec